



ADMINISTRACIÓN NACIONAL
DE EDUCACIÓN PÚBLICA

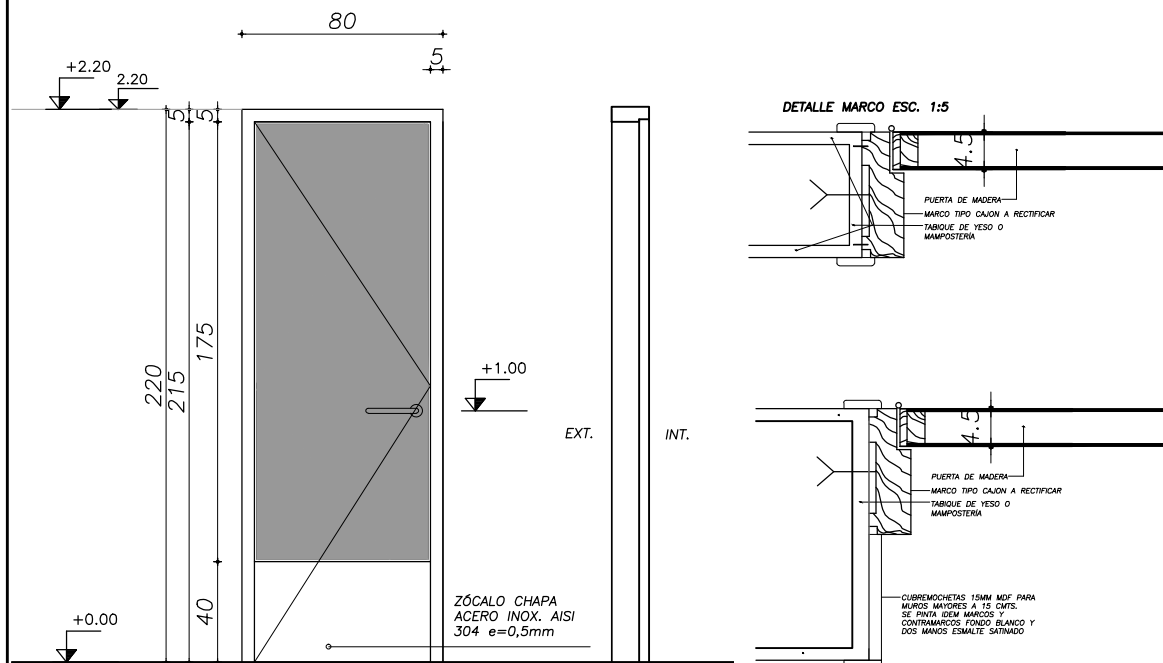
CONSEJO DIRECTIVO CENTRAL
DIRECCIÓN SECTORIAL DE
INFRAESTRUCTURA
COMISION DESCENTRALIZADA DE MALDONADO

OBRA: ESCUELA N° 15
LOCALIDAD: SARANDI DE AIGUA
DEPARTAMENTO: MALDONADO

FECHA: MARZO
2020

ANEXO B

HOJA 30



NOTA

- TODAS LAS MEDIDAS SE VERIFICARAN EN OBRA.
- Los marcos se amurarán sin su correspondientes hojas, y deberán entregarse protegidos contra eventuales manchas producidas por mortero de cal o cemento.
- Todas las aberturas se dibujan vistas desde el exterior.

PUERTA BATIENTE

ESCALA 1/25

DETALLES HOJA

TIPO		C2	CANTIDAD		2	IZQ.	1	DER.	1	UBICACION	DIRECCION LAVADERO
MARCO GUIA						SI NO		MAT.		SECC.	TERM.
MARCO	TIPO		CAJÓN			MAT.		EUCALIPTUS		SECCION 5x10cm 5x15cm a rectificar	
	CONTRAMARCO					MAT.		EUCALIPTUS		SECCION 40x10mm	
	ANCLAJE atornillado interior					COLOCACION			TERM. FONDO BLANCO Y ESMALTE SATINADO		
	PUERTA	PLACA	ESPESOR 45mm		ESTRUCTURA BASTIDOR PINO BRASIL 50%						
			REVESTIMIENTO PLACA DE MDF REVESTIMIENTO MELAMINICO							TERM. LAMINADO PLASTICO DECORATIVO MATE 0.8mm COLOR A DEFINIR SEGUN STOCK	
			CUBRECANTO EUCALIPTUS 4.5x1cm EN LOS 4 LADOS BARNIZADO INCASTEIN								
			ESTRUCTURA		MAT.		SECCION				
	MACIZA	TABLERO	PAÑOS		MAT.		TERM.				
			MATERIAL				SECCION				
							SECCION				
	VENTANA	ESTRUCTURA		MAT.		SECCION					
		TRAVESAÑOS		MAT.		SECCION					
		CONTACTO									
		CONTRAVIDRIO				SECCION					
		TERMINACION									
VIDRIO		TIPO		COMUN					SECCION		
HERRAJES	MOVIMIENTO		CANTIDAD	4	TIPO	BISAGRAS 120 mm BRONCE CROMADO CON RULEMANES					
	MANIOBRA			1		MANIJA TIPO CURRAO MODELO SANATORIO REFORZADA NIQUEL BRILLANTE CON ROSETA Y BOCALLAVE					
	CIERRE			1		DE SEGURIDAD					